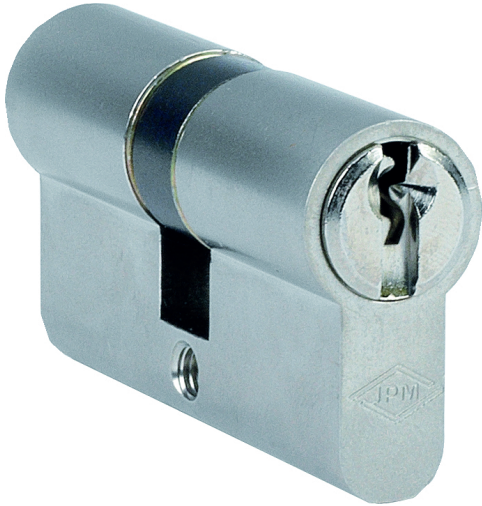


## CYLINDRE 5 PISTONS PE LAITON NICKELE



**JPM S.A.**

Modèle 5 Pistons disponible pour extension ou renouvellement de cylindres d'organigrammes ou sur numéros existants  
Goupilles de formes spéciales contre le crochetage  
Capacité combinatoire : 5 goupilles sur 1 ligne assurant une bonne capacité combinatoire : 7 profils en 5 pistons  
Cylindre à clé paracentrique  
Livré de base avec 3 clés en acier nickelé  
Rotor fraisé facilitant l'introduction de la clé  
Endurance supérieure à 100 000 cycles  
Adapté aux portes coupe-feu et étanches aux fumées  
Finition laiton nickelé  
Garantie 5 ans.

### Caractéristiques

Référence	longueur (mm)	type	Prix HT
10540952	30 x 10	simple	-
10540946	30 x 30	double	-
10540951	30 x 30	bouton	-
10540947	35 x 35	double	-
10540950	40 x 40	double	-
10540948	30 x 60	double	-